



# ¿QUÉ ESTAMOS APRENDIENDO EN ESTE PRIMER PERÍODO TRIMESTRAL?

CARTILLA DE INFORMACIÓN PEDAGÓGICA PARA LAS FAMILIAS – PRIMER PERÍODO – febrero de 2025

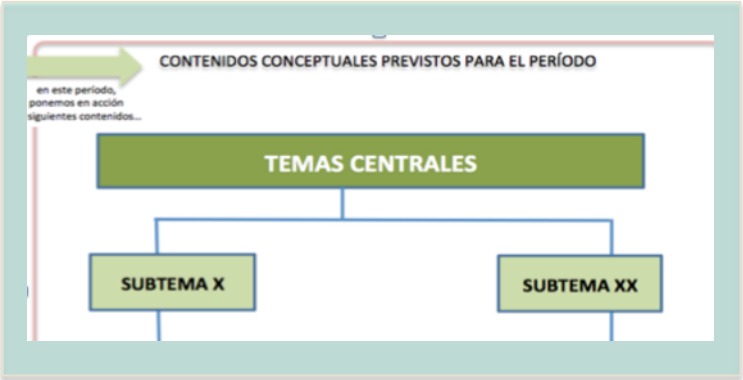
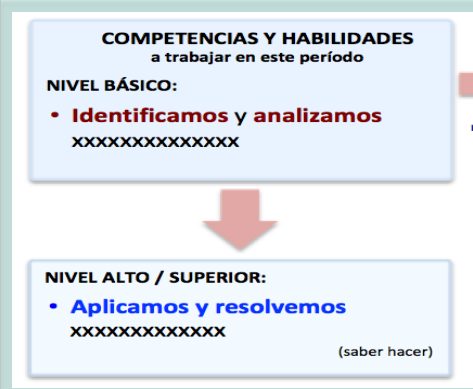
GRADO  
2º

Les hacemos llegar información sobre los contenidos que estamos aprendiendo en el **primer período del año académico 2025**. El formato de estos esquemas o mapas, sabemos que ha sido aprovechado por muchas familias interesadas en conocer y acompañar el aprendizaje de sus hijos/as. De manera clara y accesible, queremos darles a conocer para cada grado y cada asignatura, los **contenidos conceptuales** (temas y subtemas), las **habilidades** que deseamos alcanzar en este período y lo que tendremos en cuenta al momento de evaluar. Con estas cartillas deseamos que puedan estar al tanto del trabajo planificado en cada área, grado y asignatura.

## ¿QUÉ INFORMACIÓN PUEDE ENCONTRAR EN EL ESQUEMA DE CONTENIDOS DE CADA ASIGNATURA?

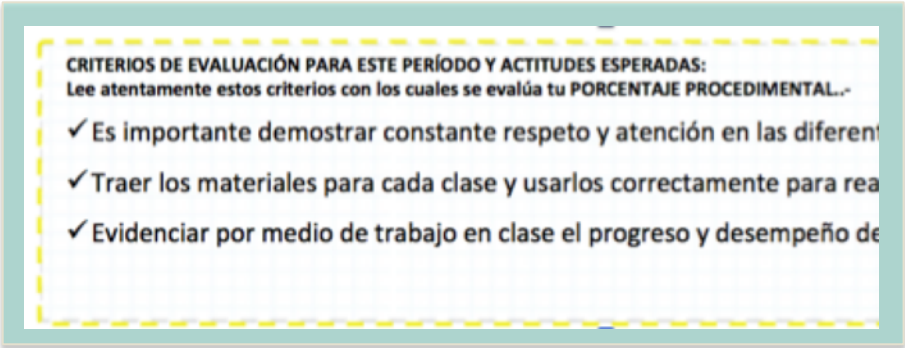
Allí cada docente incluye la siguiente información:

- **COMPETENCIAS Y HABILIDADES** que deseamos ejercitar con los estudiantes. Esto corresponde a los denominados contenidos procedimentales o el “saber hacer”. No es conveniente formar estudiantes que solo ejerciten la memorización. Por eso remarcamos otro tipo de acciones o habilidades tales como identificar, reconocer, ejemplificar, aplicar, resumir, etc. Incluso las diferenciamos en habilidades o competencias de NIVEL BÁSICO (aquellas que buscamos como mínimo para considerarse aprobados) y de NIVEL ALTO / SUPERIOR para quienes pueden demostrar rendimientos destacados.



- **CONTENIDOS CONCEPTUALES** en donde se detallan los TEMAS y SUBTEMAS que se trabajarán en el período (el “saber o conocer”).
- En el recuadro inferior de “**CRITERIOS DE EVALUACIÓN PARA ESTE PERÍODO**” se mencionan algunas recomendaciones sobre lo que se tendrá en cuenta para que un estudiante pueda aprobar. En estos criterios hay indicaciones sobre los aprendizajes, sobre la participación en las actividades de clase y también sobre las actitudes que deben demostrarse en las clases.

Todas estas dimensiones (procedimental, conceptual y actitudinal), se tienen en cuenta al momento de valorar a nuestros estudiantes, y esos porcentajes se encuentran establecidos en nuestro SIEE (Sistema Integral de Evaluación de los Estudiantes). Pero mas allá de una valoración numérica, entendemos que una verdadera formación integral debe tener en cuenta el trabajo cotidiano de clase, el nivel de estudio ante las evaluaciones parciales y del período, y también las actitudes y valores que los preparen para ser personas educadas, autónomas y competentes.



SEGUNDO GRADO

A continuación puede encontrar la información de cada asignatura para este período. Ante cualquier inquietud puede consultarnos por los medios habituales.

En caso de encontrar algún error, pedimos las disculpas del caso pues es mucha la cantidad de información en todas las cartillas, y los tiempos suelen ser escasos.



ESTAS SON LAS COMPETENCIAS Y HABILIDADES PREVISTAS PARA EL PERÍODO (contenidos procedimentales)  
Esperamos realizar lo siguiente

NIVEL BÁSICO:

- **Ordenamos, comparamos y descomponemos** números con valores de posición centena, decena y unidad.

NIVEL ALTO / SUPERIOR:

- **Empleamos** adiciones y sustracciones en la solución de *situaciones problema*.

ESTOS SON LOS TEMA PREVISTOS PARA EL PERÍODO (contenidos conceptuales)

## CONJUNTOS Y NÚMEROS

Conjuntos:  
Unión e  
intersección

Unidades de mil  
y decenas de mil

Números de  
cuatro y cinco  
cifras

Propiedades de  
la adición y  
sustracción

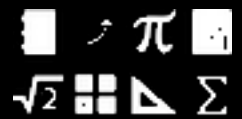
Números  
pares e  
impares

Analisis de situaciones  
Matemáticas  
(con adición y sustracción)

CRITERIOS DE EVALUACIÓN PARA ESTE PERÍODO Y ACTITUDES ESPERADAS: Lee atentamente estos criterios con los cuales se evalúa tu PORCENTAJE PROCEDIMENTAL..

- Presentar todos los aplicativos y trabajos en clase, contando con los elementos necesarios para el buen desarrollo de la temática; y presentar las actividades con calidad en el tiempo establecido.
- Demostrar respeto, responsabilidad, autonomía y buena disposición en cada una de las clases.
- Formar diferentes conjuntos identificando sus características.
- Justificar el valor posicional con relación de la unidades, decena y centenas resolviendo y formulando situaciones matemáticas.
- Usar diversas estrategias de cálculo y de estimación en la solución de situaciones matemáticas.





ESTAS SON LAS COMPETENCIAS Y HABILIDADES PREVISTAS PARA EL PERÍODO (contenidos procedimentales)

Esperamos realizar lo siguiente...

NIVEL BÁSICO:

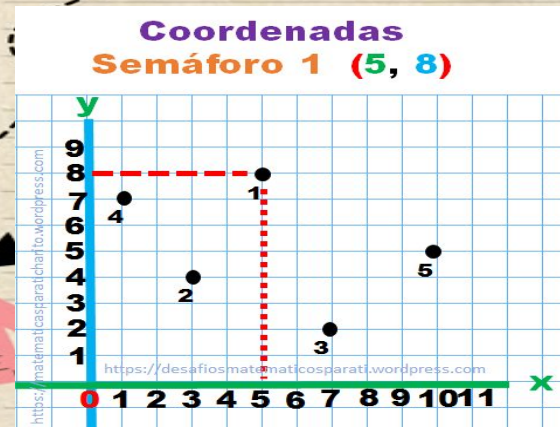
- **Reconocemos** la cantidad de lados, medidas y ángulos que se utilizan para la construcción de figuras.
- **Identificamos** varias figuras por medio de los lados, medidas y ángulos. **Determinamos** si son o no semejantes.

NIVEL ALTO / SUPERIOR:

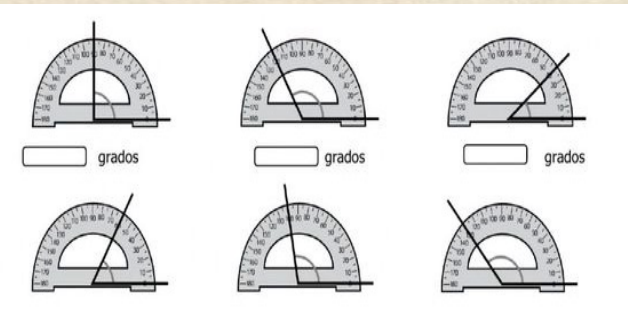
- **Identificamos y comparamos** las rectas en diferentes objetos y figuras.
- **Comparamos** varias figuras por medio de los lados, medidas y ángulos. **Explicamos** si son o no semejantes.

ESTOS SON LOS TEMA PREVISTOS PARA EL PERÍODO (contenidos conceptuales)

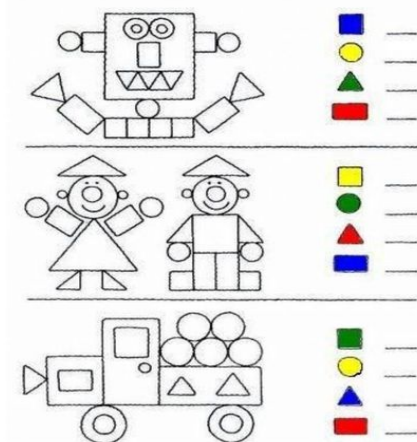
## PLANO CARTESIANO



## ÁNGULOS



## FIGURAS PLANAS



## RECTAS

- Punto y segmento.
- Recta y semirrecta.
- Rectas secantes, paralelas y perpendiculares.

CRITERIOS DE EVALUACIÓN PARA ESTE PERÍODO Y ACTITUDES ESPERADAS: Lee atentamente estos criterios con los cuales se evalúa tu PORCENTAJE PROCEDIMENTAL..

- Presentar **todos** los aplicativos y trabajos en clase, contando con los elementos necesarios para el buen desarrollo de la temática; y presentar las actividades con calidad en el tiempo establecido.
- Demostrar respeto, responsabilidad, autonomía y buena disposición en cada una de las clases.
- Ubicar coordenadas involucrando el plano cartesiano.
- Identificar características de figuras planas, relacionándolas a situaciones de la vida cotidiana.
- Construir e identificar las principales características de los sólidos geométricos.



ESTAS SON LAS COMPETENCIAS Y HABILIDADES PREVISTAS PARA EL PERÍODO (contenidos procedimentales)  
Esperamos realizar lo siguiente...

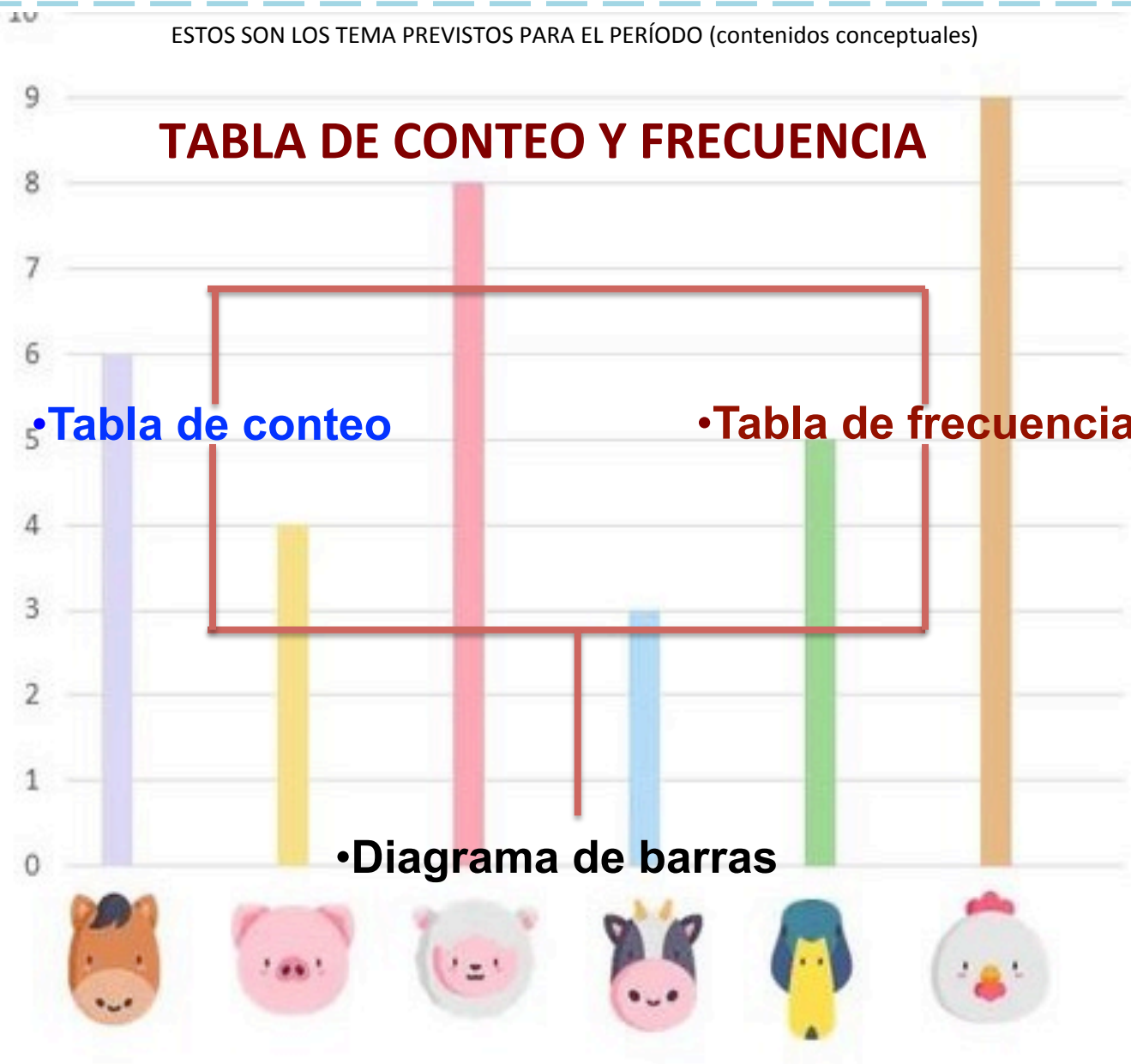
NIVEL BÁSICO:

- **Identificamos** la información que se representa en diagramas de barras horizontales o verticales.

NIVEL ALTO / SUPERIOR:

- **Explicamos** la información que se representa en diagramas de barras horizontales o verticales.

ESTOS SON LOS TEMA PREVISTOS PARA EL PERÍODO (contenidos conceptuales)



CRITERIOS DE EVALUACIÓN PARA ESTE PERÍODO Y ACTITUDES ESPERADAS: Lee atentamente estos criterios con los cuales se evalúa tu PORCENTAJE PROCEDIMENTAL..

- Presentar todos los aplicativos y trabajos en clase, contando con los elementos necesarios para el buen desarrollo de la temática; y presentar las actividades con calidad en el tiempo establecido.
- Demostrar respeto, responsabilidad, autonomía y buena disposición en cada una de las clases.
- Organizar datos a través de tabla de conteo y frecuencia.
- Interpretar datos representados en diagramas de barras y pictogramas.
- Recolectar y organizar datos a partir de tablas de conteo.





ESTAS SON LAS COMPETENCIAS Y HABILIDADES PREVISTAS PARA EL PERÍODO (contenidos procedimentales)

Esperamos realizar lo siguiente...

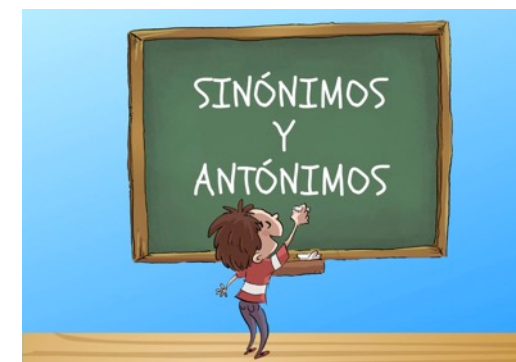
NIVEL BÁSICO:

- **Identificamos** las diferentes clases de sustantivos teniendo en cuenta su género y número, y aplicándolos en oraciones cortas.

NIVEL ALTO / SUPERIOR:

- **Construimos** textos con oraciones simples y compuestas, **atendiendo al uso** correcto de las reglas ortográficas.

ESTOS SON LOS TEMA PREVISTOS PARA EL PERÍODO (contenidos conceptuales)



**LA ORACIÓN:  
SUJETO Y  
PREDICADO**



**LOS PRONOMBRES  
PERSONALES**

Yo quiero  
un camión



Tú tienes  
un coche azul



Nosotros  
jugamos  
en el patio

CRITERIOS DE EVALUACIÓN PARA ESTE PERÍODO Y ACTITUDES ESPERADAS: Lee atentamente estos criterios con los cuales se evalúa tu PORCENTAJE PROCEDIMENTAL...

- Respetar las opiniones y trabajos de sus compañeros.
- Que todos puedan expresarse de forma responsable y coherente ante sus compañeros y profesores.
- **La responsabilidad en la entrega de trabajos y aplicativos** y también la participación en cada clase.





### COMPETENCIAS Y HABILIDADES

En este período esperamos realizar lo siguiente

#### NIVEL BÁSICO:

- **Leemos** textos narrativos y **respondemos** a preguntas de orden interpretativo y reflexivo.
- **Identificamos** textos a partir de imágenes.
- **Reconocemos** los adjetivos con los que se pueden **describir** los componentes del entorno.

#### NIVEL ALTO / SUPERIOR:

- **Analizamos** los elementos del género narrativo y su estructura a través de textos, respondiendo preguntas de orden interpretativo y reflexivo. Además los **construimos**.

TIPOS DE TEXTO A TRABAJAR EN EL PERÍODO, Y HABILIDADES ASOCIADAS

# Cuentos y fábulas



CRITERIOS DE EVALUACIÓN PARA ESTE PERÍODO Y ACTITUDES ESPERADAS: Lee atentamente estos criterios con los cuales se evalúa tu PORCENTAJE PROCEDIMENTAL..

- Demostrar responsabilidad en la entrega oportuna de trabajos de clase y tareas.
- Tener una **participación constante** en las actividades de la clase.
- Respetar las opiniones y trabajos de sus compañeros.
- **Practicar lectura y escritura** para mejorar sus procesos de aprendizaje.
- Respetar y cumplir las normas del aula de clase.
- Es importante el trabajo autónomo del estudiante en pro del desarrollo de las competencias propuestas.
- El estudiante deberá llevar en orden, con letra legible y uso correcto de ortografía, los apuntes de los temas vistos.





ESTAS SON LAS COMPETENCIAS Y HABILIDADES PREVISTAS PARA EL PERÍODO (contenidos procedimentales)  
Esperamos realizar lo siguiente...

NIVEL BÁSICO:

- **Identificamos** el ciclo de vida de los seres vivos.

NIVEL ALTO / SUPERIOR:

- **Comparamos** las semejanzas y diferencias entre los seres vivos, y además los **clasificamos**.

ESTOS SON LOS TEMA PREVISTOS PARA EL PERÍODO (contenidos conceptuales)



CRITERIOS DE EVALUACIÓN PARA ESTE PERÍODO Y ACTITUDES ESPERADAS: Lee atentamente estos criterios con los cuales se evalúa tu PORCENTAJE PROCEDIMENTAL...

- ✓ Describir las partes de las plantas (raíz, tallo, hojas, flores y frutos), así como las de animales del entorno, según características observables (tamaño, cubierta corporal, cantidad y tipo de miembros).
- ✓ Reconocer y describir las funciones vitales de los seres vivos.
- ✓ Identificar el ciclo de la vida en los animales, plantas y seres humanos.
- ✓ Entregar las actividades a tiempo.





ESTAS SON LAS COMPETENCIAS Y HABILIDADES PREVISTAS PARA EL PERÍODO (contenidos procedimentales)

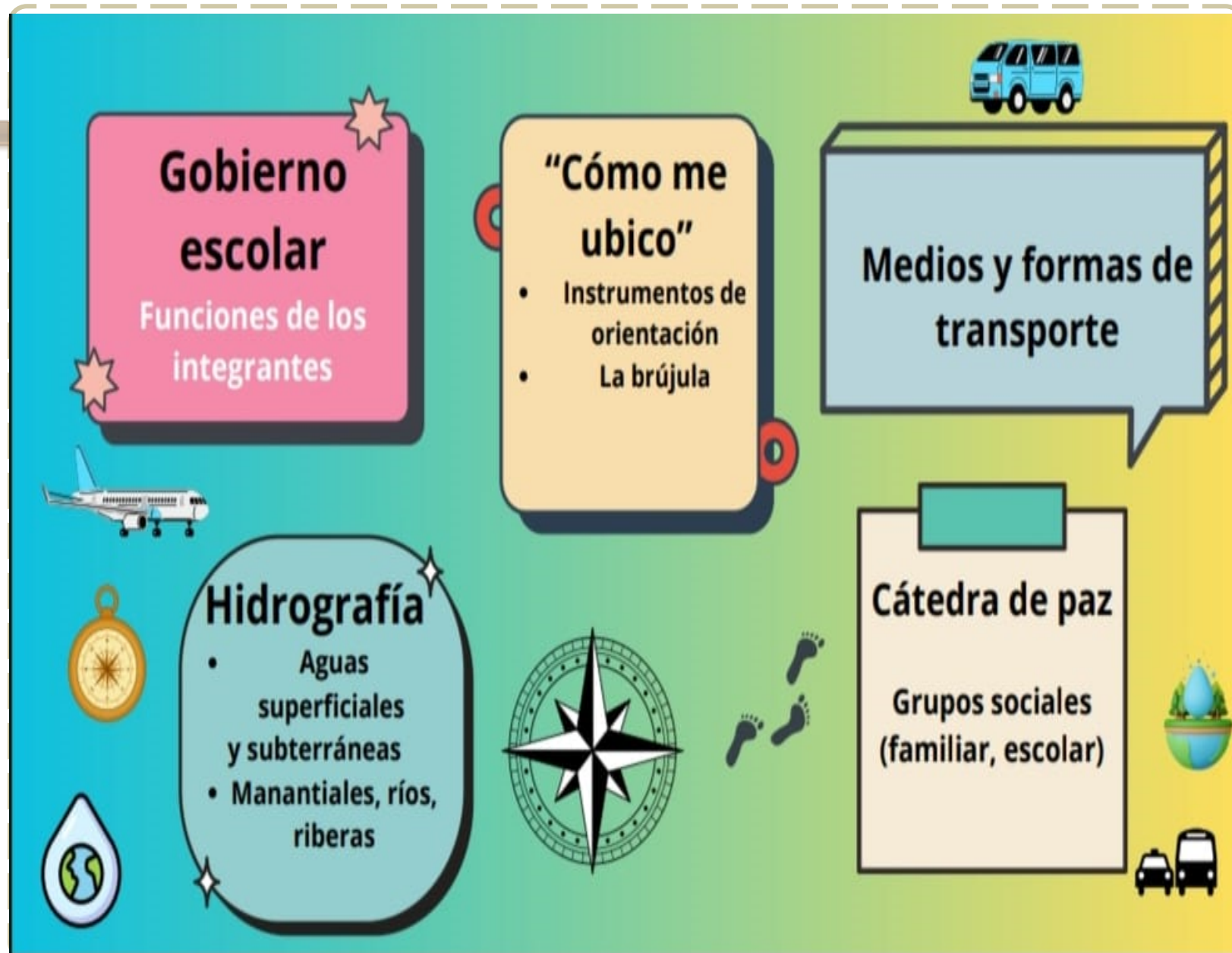
Esperamos realizar lo siguiente...

NIVEL BÁSICO:

- **Reconocemos** el paisaje que nos rodea a través de dibujos, planos, maquetas y actividades.

NIVEL ALTO/ SUPERIOR:

- **Reconocemos** las diferentes fuentes de agua, sus características y su importancia en las actividades del ser humano.



CRITERIOS DE EVALUACIÓN PARA ESTE PERÍODO Y ACTITUDES ESPERADAS: Lee atentamente estos criterios con los cuales se evalúa tu PORCENTAJE PROCEDIMENTAL...

- Reconocer las funciones de los integrantes del gobierno escolar.
- Dar orientaciones espaciales verbalmente o de otras formas para llegar a un lugar específico, **utilizando expresiones de lateralidad** (izquierda, derecha, adelante, atrás).
- Describir el medio de transporte que mas usa para llegar o salir de su casa; y **exponer** sus ventajas y desventajas
- Demostrar responsabilidad en el trabajo, cumpliendo y entregando dichas actividades. Se espera que **siempre realicen su trabajo** con atención y dedicación.
- Demostrar responsabilidad por la entrega adecuada de trabajos y actividades en forma puntual.





ESTAS SON LAS COMPETENCIAS Y HABILIDADES PREVISTAS PARA EL PERÍODO (contenidos procedimentales)

Esperamos realizar lo siguiente...

**NIVEL BÁSICO:**

- **Empleamos** expresiones cotidianas para **comunicar** nuestras necesidades inmediatas en el aula.
- **Identificamos** el vocabulario de los números, los días de la semana y los meses del año, para **construir** fechas concretas.

**NIVEL ALTO / SUPERIOR:**

- **Reconocemos** vocabulario sobre los alimentos y construimos oraciones en tiempo presente para expresar nuestros gustos.
- **Aplicamos** el vocabulario sobre las partes de la casa en exposiciones cortas usando *there is - there are*.

CONTENIDOS CONCEPTUALES PREVISTOS PARA EL PERÍODO (temas y subtemas)



**Calendar** (days and months of the year)

**Personal information**  
Wh questions

**Parts of the house** (There is / there are)



**Class instructions**

**Numbers Review**

**Lunchtime**  
(Like / Don't like)



**CRITERIOS DE EVALUACIÓN PARA ESTE PERÍODO Y ACTITUDES ESPERADAS:** Lee atentamente estos criterios con los cuales se evalúa tu PORCENTAJE PROCEDIMENTAL...

- Ejecutar correctamente el vocabulario en contextos reales al brindar información personal haciendo uso del idioma extranjero.
- **Usar el vocabulario de los comandos** en situaciones reales dentro y fuera del aula.
- Traer el material de apoyo propuesto para el desarrollo de las actividades diarias.
- **Entregar todos los trabajos a tiempo** y participar en las diferentes actividades.
- Mantener un ambiente sano fundado en valores hacia sus compañeros y profesores.



ESTAS SON LAS COMPETENCIAS Y HABILIDADES PREVISTAS PARA EL PERÍODO (contenidos procedimentales)

Esperamos realizar lo siguiente...

NIVEL BÁSICO:

- **Expresamos** nuestras emociones y sentimientos usando el vocabulario adquirido en clase.

NIVEL ALTO / SUPERIOR:

- **Analizamos** cómo interactúa nuestro cuerpo con el mundo y **elegimos** hábitos saludables que nos permiten cuidarlo.
- **Utilizamos** vocabulario relacionado con los sabores en inglés para **describir** diferentes alimentos y bebidas.

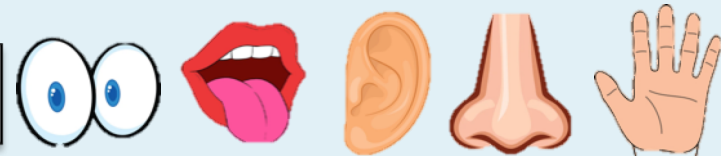
CONTENIDOS CONCEPTUALES PREVISTOS PARA EL PERÍODO (temas y subtemas) Y VOCABULARIO A EJERCITAR

## I TAKE CARE OF MYSELF

Feelings



The senses



Flavors



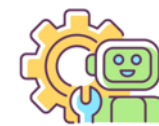
Healthy habits



CRITERIOS DE EVALUACIÓN PARA ESTE PERÍODO Y ACTITUDES ESPERADAS: Lee atentamente estos criterios con los cuales se evalúa tu PORCENTAJE PROCEDIMENTAL...

- Participar activamente en cada una de las clases.
- Usar correctamente el vocabulario aprendido a través de diferentes ejercicios escritos y orales.
- Cumplir con las actividades programadas.
- Aplicar el aprendizaje en un contexto real y significativo.





ESTAS SON LAS COMPETENCIAS Y HABILIDADES PREVISTAS PARA EL PERÍODO (contenidos procedimentales)

Esperamos realizar lo siguiente...

NIVEL BÁSICO:

- **Realizamos** ejercicios de práctica y aplicación de manera asertiva, usando las herramientas básicas de *Scratch 3.0*.
- **Creamos y organizamos** documentos en Word usando texto, imágenes y herramientas básicas para presentar información de forma clara.
- **Identificamos y describimos** qué es un algoritmo y su utilidad en la vida cotidiana.

NIVEL ALTO / SUPERIOR:

- **Utilizamos** de manera propositiva las herramientas del programa, combinándolas en la creación de proyectos con Scratch 3.0.
- **Realizamos** presentaciones fluidas, implementando cada una de las herramientas aprendidas.
- **Ordenamos** correctamente una serie de pasos para resolver un problema o realizar una tarea.

- **Condicionales.**
- **Eventos.**
- **Diseño.**
- **Ciclos.**
- **Gestión de archivos.**

- **Cambia el tamaño y estilo de la fuente**
- **Aplica alineaciones de texto.**
- **Inserta imágenes desde la galería de Word o desde archivos guardados en el equipo.**

Scratch 3.0

**CRITERIOS DE EVALUACIÓN PARA ESTE PERÍODO Y ACTITUDES ESPERADAS:** Lee atentamente estos criterios con los cuales se evalúa tu PORCENTAJE PROCEDIMENTAL...

- La actitud de manifestar interés y creatividad en la presentación de los ejercicios.
- La participación con la mejor disposición manteniendo lazos de cordialidad, responsabilidad y respeto.
- El respeto de los acuerdos para un sano desarrollo de las clases y los cuidados en la sala de Informática.
- **Crear un algoritmo básico en Scratch** utilizando bloques de instrucciones secuenciales.
- Reconocer qué son los condicionales y explicar su uso en la toma de decisiones dentro de un programa.
- **Diseñar un proyecto sencillo en Scratch** que utilice **al menos un condicional** para cambiar el comportamiento del programa.
- Guardar y abrir proyectos en Scratch desde el dispositivo o la nube, de manera autónoma.
- Crear y organizar documentos en Word utilizando texto, imágenes y herramientas básicas, asegurando claridad y orden en la presentación de la información.
- Manifestar interés y creatividad en la presentación de proyectos y ejercicios prácticos.



ESTAS SON LAS COMPETENCIAS Y HABILIDADES  
PREVISTAS PARA EL PERÍODO  
(contenidos procedimentales)  
Esperamos realizar lo siguiente...

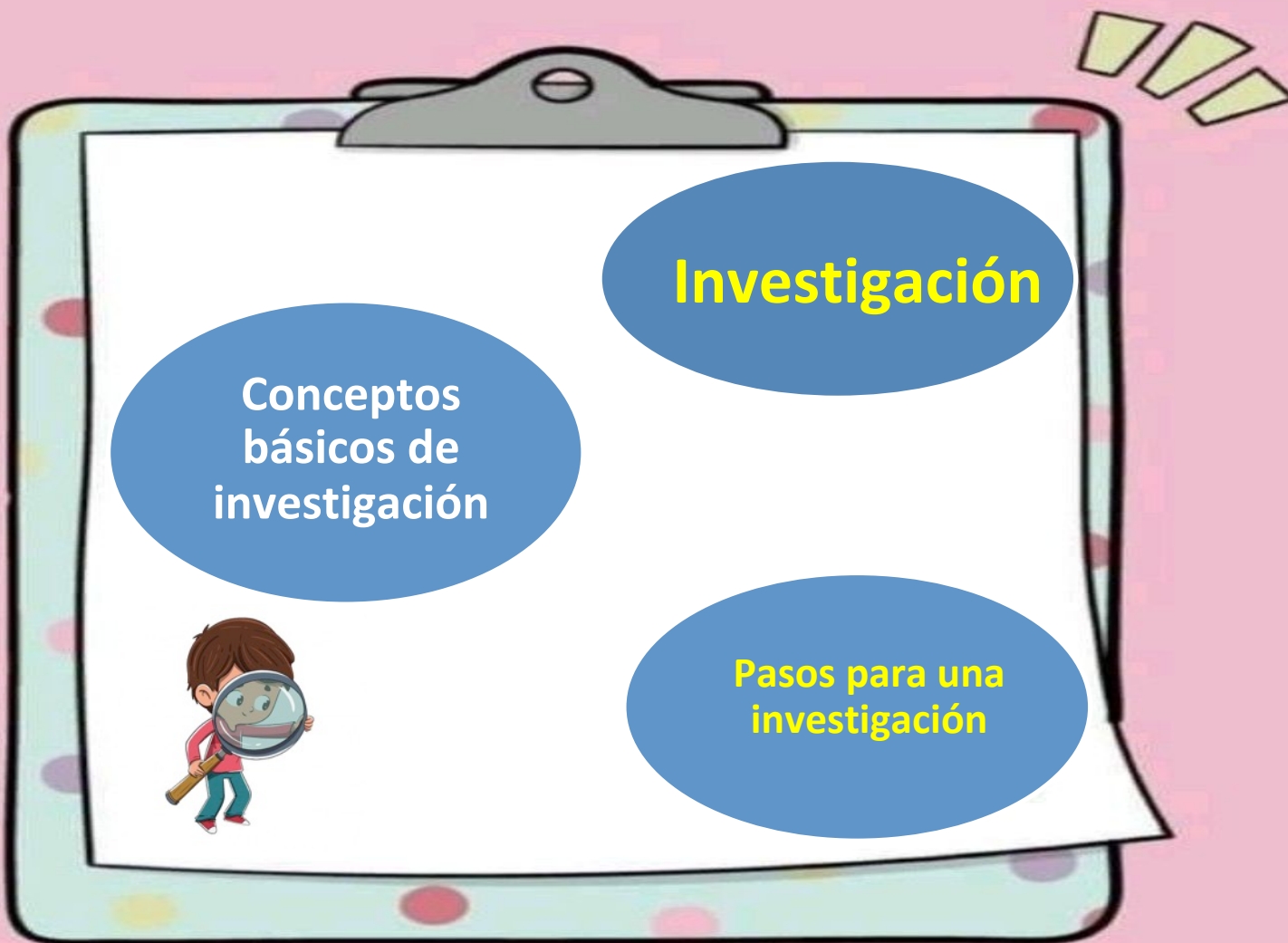
NIVEL BÁSICO:

- **Comprendemos** la importancia de la investigación.

NIVEL ALTO / SUPERIOR:

- **Explicamos** con ejemplos, los conceptos básicos de la investigación.

CONTENIDOS CONCEPTUALES PREVISTOS PARA EL PERÍODO y/o pasos y técnicas de investigación



CRITERIOS DE EVALUACIÓN PARA ESTE PERÍODO Y ACTITUDES ESPERADAS:

- Se considerará la responsabilidad y **entrega en tiempo** y forma de trabajos y aplicativos.
- Deberán demostrar participación en clase y llevar un registro clase a clase de los pasos propios de la investigación a desarrollar.







ESTAS SON LAS COMPETENCIAS Y HABILIDADES PREVISTAS PARA EL PERÍODO (contenidos procedimentales)  
Esperamos realizar lo siguiente...

NIVEL BÁSICO:

- **Identificamos** las pruebas del atletismo y las **ejecutamos** como medio de acondicionamiento físico por medio de lúdicas y juegos predeportivos.

NIVEL ALTO / SUPERIOR:

- **Aplicamos** los cambios de velocidad en las actividades atléticas y el salto de cuerda como medio para mejorar el acondicionamiento físico.

CONTENIDOS CONCEPTUALES / TIPO DE EJERCICIO O DEPORTE PREVISTOS PARA EL PERÍODO

## ACONDICIONAMIENTO FÍSICO

### ATLETISMO

- Juegos recreativos.
- Manejo de la respiración.
- Pre - deportivos al atletismo escolar; 65 metros, relevos 4 x 65 metros, 200 metros y lanzamiento de pelota.



### SALTO DE CUERDA

- Dos pies.
- Estático.
- Movimiento.
- En un pie.



CRITERIOS DE EVALUACIÓN PARA ESTE PERÍODO Y ACTITUDES ESPERADAS: Lee atentamente estos criterios con los cuales se evalúa tu PORCENTAJE PROCEDIMENTAL...

- Participar activamente siguiendo las indicaciones dadas por el docente.
- **Incorporar hábitos de vida saludable** (hidratación, higiene personal, "cuidado de mi cuerpo" y sana alimentación)
- Respetar y **aceptar las reglas** de los juegos disfrutando en armonía
- **Realizar en su totalidad** las pruebas de atletismo.





ESTAS SON LAS COMPETENCIAS Y HABILIDADES PREVISTAS PARA EL PERÍODO (contenidos procedimentales)  
Esperamos realizar lo siguiente...

NIVEL BÁSICO:

- **Desplegamos** toda nuestra capacidad “cerebral”, para poder interpretar las diferentes proyecciones que tiene el lenguaje musical.

NIVEL ALTO / SUPERIOR:

- **Reconocemos** la intensidad del sonido: *fuerte, más fuerte, suave*; mediante la interpretación de canciones y la elaboración de ejercicios musicales.

TEMÁTICAS Y EJES DE LA FORMACIÓN MUSICAL DEL PERÍODO

1.- APRECIACIÓN MUSICAL I:

- ✓ Canción infantil en inglés.

2.- SIMBOLOGÍA Y SIGNATURA DEL LENGUAJE MUSICAL I:

- ✓ Aprendiendo a escribir música.

3.- TALLER CORAL I:

- ✓ Audición musical con canciones infantiles para transcribirlas en notas.

CRITERIOS DE EVALUACIÓN PARA ESTE PERÍODO Y ACTITUDES ESPERADAS: Lee atentamente estos criterios con los cuales se evalúa tu PORCENTAJE PROCEDIMENTAL..



En el proceso evaluativo de nuestras clases de MÚSICA la calificación de la parte procedimental estará compuesta por:

- ✓ El cumplimiento en los tiempos requeridos de todas las metas trazadas en el proceso académico del periodo.
- ✓ El proceso de observación del respeto, disciplina y educación del estudiante con la clase, con los compañeros y con el profesor en general.





ESTAS SON LAS COMPETENCIAS Y HABILIDADES  
PREVISTAS PARA EL PERÍODO  
(contenidos procedimentales)

Esperamos realizar lo siguiente...

NIVEL BÁSICO:

- **Desarrollamos** la motricidad fina a partir del manejo de las herramientas de trabajo para el dibujo.

NIVEL ALTO / SUPERIOR:

- **Nos expresamos** libremente sobre temas del ambiente natural mediante el dibujo.
- **Elaboramos** obras significativas partiendo del dibujo a mano alzada, utilizando materiales diversos.

TEMAS Y TÉCNICAS PREVISTOS PARA EL PERÍODO

**1.- Exploración con el manejo y conocimiento de los diferentes tipos de Lápiz, 2H-HB- y de la regla como herramientas de trabajo.**

**2.- Dibujo a mano alzada : El Punto y su extensión.**

**3.- Dibujo Lineal Geométrico:  
La LÍNEA dentro de sus diferentes formas.**

**- Figuras de animales, trazos lineales.**

**- Estrella de cinco puntas.**



CRITERIOS DE EVALUACIÓN PARA ESTE PERÍODO Y ACTITUDES ESPERADAS: Lee atentamente estos criterios con los cuales se evalúa tu PORCENTAJE PROCEDIMENTAL..



En el proceso evaluativo de nuestras clases de ESTÉTICA la calificación de la parte procedimental estará compuesta por:

- ✓ El cumplimiento en los tiempos requeridos de todas las metas trazadas en el proceso académico del periodo.
- ✓ El proceso de observación del respeto, disciplina y educación del estudiante con la clase, con los compañeros y con el profesor en general.

Recuerde que también puede seguirnos e informarse por nuestras redes sociales...



Nos encuentra como:

**lccsogamoso\_oficial**



Nos encuentra como:

**Liceo Cooperativo Campestre**



Nos encuentra como:

**Liceo Cooperativo Campestre**  
Sogamoso - Boyacá



Nos encuentra en:

**liceocooperativocampestre.com**

De a poco hemos sumado una importante cantidad de seguidores en la redes, y es una manera interesante de darnos a conocer como institución educativa. Si desea colaborar con nosotros en difundir y acrecentar la FAMILIA LICEÍSTA, **puede ayudarnos a viralizar y compartir nuestras publicaciones.-**